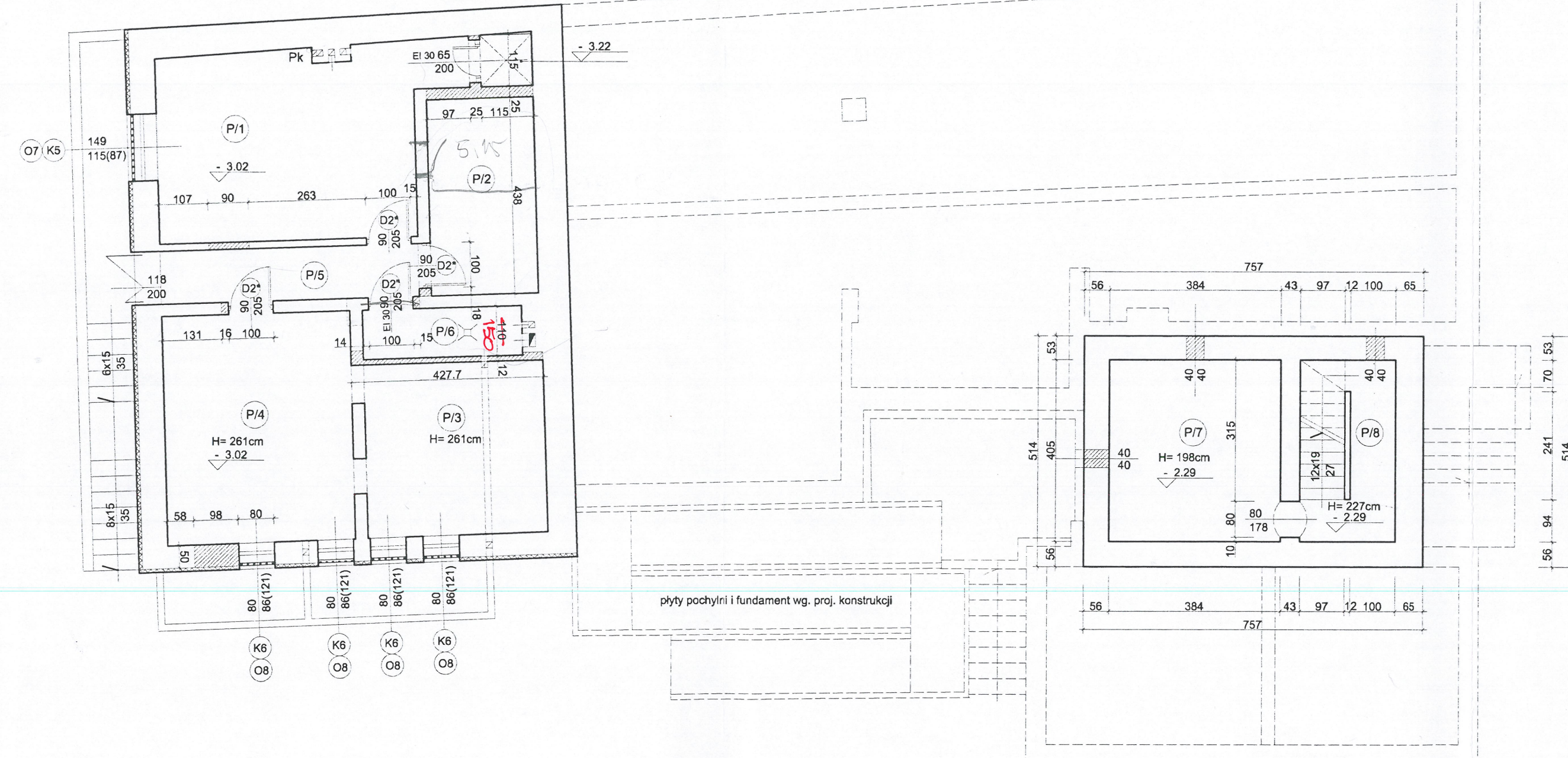


WYBURZENIA :



ZAMUROWANIA , NOWE ELEMENTY MUROWE :

P/1	Archiwum + winda
27.6m2	plytki gresowe
P/2	Serwerownia
10.31m2	plytki gresowe
P/3	Archiwum
15.32m2	plytki gresowe
P/4	Archiwum
21.3 m2	plytki gresowe
P/5	Korytarz
6.80 m2	plytki gresowe
P/6	Kotłownia
3.89m2	plytki gresowe
P/7	Pom. wodomierz
15.5 m2	plytki gresowe
P/8	Schody piwniczne
8.50 m2	plytki gresowe


Razem powierzchnia piwnic - 109.22 m²

Reverte Sep
7h 180

Prok. Ref.

UWAGA : WYMIARY SPRAWDZIĆ NA BUDOWIE

 **biuro studiów
i projektów łączności**
30-091 KRAKÓW
ul. BRONOWICKA 42

PROJEKTOWAŁ	mgr inż. arch. TOMASZ SUMARA nr upr. NBUA-7342/98/98	 PODPISZ
SPRAWDZIŁ	mgr inż. arch. JACEK BUDYN nr upr. 424 - Km/74	
KIEROWNIK PRACOWNI	mgr inż. JERZY BURDAJEWICZ	
Tytuł, imię, nazwisko Data i podpis		

OBJEKT: BUDYNEK PROKURATURY REJONOWEJ I V WYDZ. KSIĄG WIECZYSTOŚĆ STRZYŻÓW, UL. 8-go Marca 9, DZ.NR 373/3		
SYMBOL:	NR.ARCHIWALNY:	DATA:
47002	KR 810 PW 3382	08/04

NAZWA RYSUNKU:		
RZUT PIWNIC		
SKALA:	NR RYSUNKU:	ILOŚĆ RYS :
1:100	2	17

ZASTRZĘGA SIĘ WSZELKIE PRAWA WYNIKAJĄCE Z PRAWA AUTORSKIEGO. RYSUNEK NINIEJSZY NIE MOŻE BYĆ:
PRZERYŚWANY, UZUPEŁNIANY, POWIELANY LUB ODSTĄPIONY BEZ ZGODY JEDNOSTKI AUTORSKIEJ.